

お客様にも、従業員にも
よろこばれる床暖房システム

スーパーゆかだん

[床埋込温水循環・省エネ／エコタイプ]

●●● 3つのポイント ●●●

1 売場環境を良くします

- 床に埋設した配管内に温水を循環させることにより床面を一定(20～25℃)に保ちます。いつも足元ははあたたか。スーパーマーケットの悩みの種である足元の寒さ=コールドアイルを解消します。
- 長時間レジや売場で働く従業員にとっても喜ばれる床暖房システム。輻射熱効果で足元の冷えをなくし、とくに女性従業員の支持を得ています。

2 コストダウンを実現します

- 冷凍機の排熱を利用しているため、熱源のコストはまったくかかりません。大切なエネルギーを活用します。
- 店舗内空調容量の低減及び室外機の設置スペースを削減できます。
- 必要なランニングコストは温水ポンプの電気代のみでとっても経済的です。(標準0.75kw=1馬力)

3 機械にもやさしい

- 冷凍機の排熱を床暖房に使用します。その為、空冷式冷凍機でも水冷式と同等の熱交換ができ、冷凍機への負担を低減します。
- 従来の空調を利用した暖房設備では、フィルターの交換などの定期的なメンテナンスが必要でした。床暖房設備は基本的にメンテナンスフリーです。

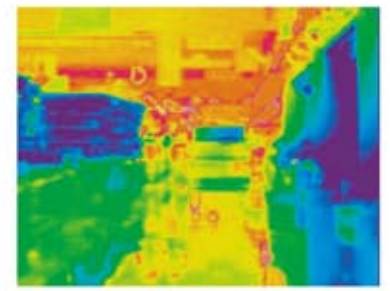


「床輻射熱」の一番のメリットは、広い床面からの輻射による自然につつまこまれるやさしい体感と言えるでしょう。太陽の日差しが輻射暖房の原点であることからこのシステムの良さがきつとご理解いただけると思います。

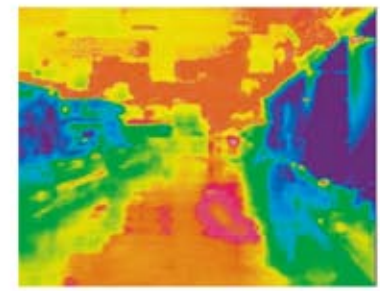
▶ サーモグラフィで見る店内温度、この差!



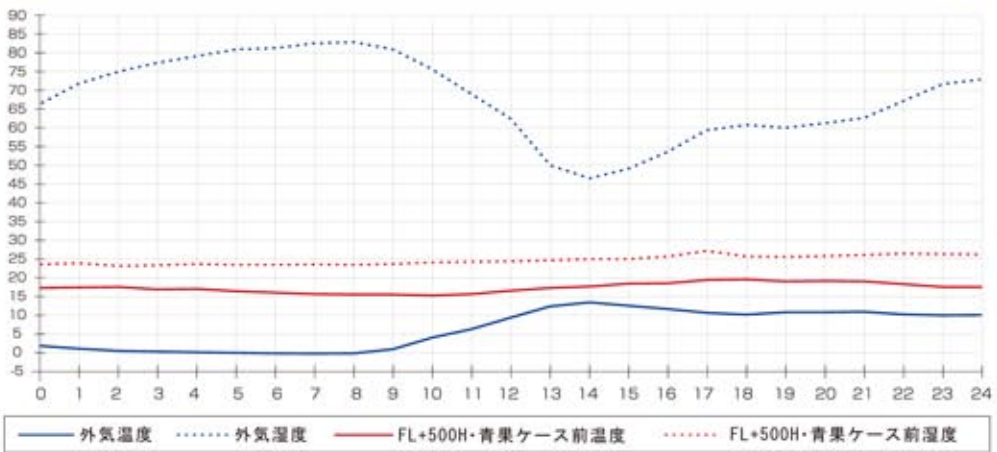
未施工店



導入店



▶ 導入店データ

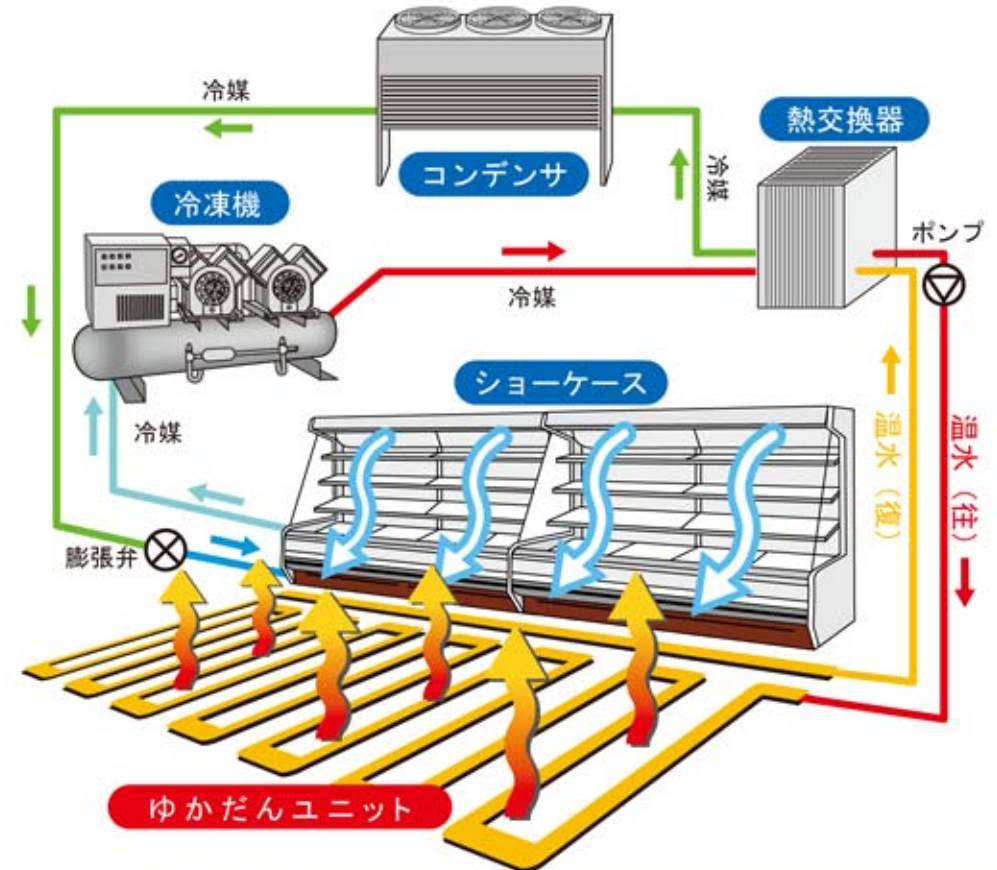


■ DATA~スペック
 [測定場所: 食品スーパー店内 売場面積: 1,700㎡ 測定日時: 2002年1月20日 天候: 晴れ
 外気温度: 12°C 外気湿度: 65% 店内温度: 20°C 店内湿度: 50%]

室温一定! 快適空間を創造

スーパーマーケットにおける

「スーパーゆかだん」~ 導入イメージ



[床埋込温水循環・省エネ/エコタイプ]とは?

「スーパーゆかだん」は床に埋設した配管内に温水を循環させることにより、売場内の温度を一定に保ちます。熱源は冷凍機の排熱を利用し、電気代は温水循環機(0.75kw=1馬力)のみという経済的で、エコロジカルな床暖房システムです。基本的にメンテナンスは無用。ショーケースなど機器の霜付による負荷を下げる効果もあります。

KK 伊丹ダイキン空調株式会社

本社・工場 〒664-0836 兵庫県伊丹市北本町1-1 TEL072-782-1133 FAX072-784-2647
 大宮営業所 〒337-0051 埼玉県さいたま市見沼区東大宮4-12-1 TEL048-668-0118 FAX048-666-5145
 東京サービスセンター 〒193-0835 東京都八王子市千人町4-11-10 TEL0426-65-1823 FAX0426-61-3439